



Construction clef en main avec solutions adaptée au chaque projet individuelle , a partir du 700 euros/m2 Ht

Livraison en KIT a partir du 290 euros/m2 Ht .

Constructions Ecologique Ossature Bois /Poteaux Poutres/Madrier

\* isolation murs R maximale 8 (150 mm + 50/150 mm )

\* isolation toit : R maximale 10 (280 a 350 mm epaisseur )

Bureaux etude et conception Logiciel utiliser : Autocad / Cadwork Swiss

Menuiserie triple vitrage SaintGobain 4-14-4-14-4 / Argon

- 40 mm en standard - gris anthracite /chene
- PERFORMANCES THERMIQUES

DOUBLE VITRAGE 4/16/4

Ug=1,1 W/m2.K

Uw=1,3 W/m2.K

TRIPLE VITRAGE 4/14/4/14/4

Ug=0,7 W/m2.K

Uw=1,0 W/m2.K

- Vitrage antieffraction 4.4.2 offert
- \* Livraison en KIT a partir du 290 euro/m2 HT .



Ecobatiment



Agrandissement



Renovation

**CONTACTEZ NOUS**  
0753608459

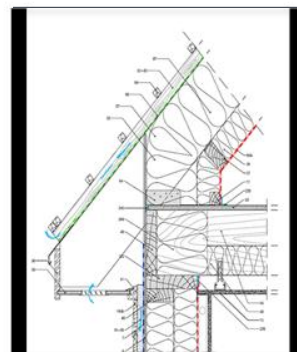
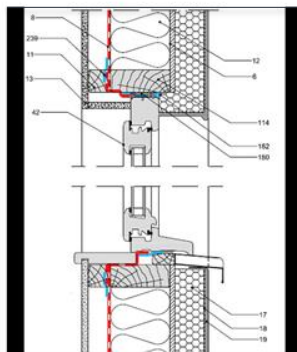
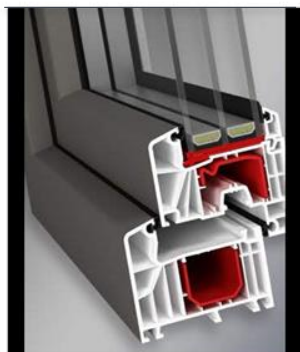
+33 753.608.459  
+32 465.600.795

batimentsas@gmail.com  
WWW.HABITATSAS.FR

- Nous proposons une gamme de maisons bioclimatiques à ossature bois et poteaux poutres économiques et conformes RT2012 à petit prix.
- Murs super isolés 150 mm laine de roche + 50-150 mm isolation en panneaux semi-rigide haute densité 100-120 kg m<sup>3</sup> avec une résistance thermique équivalente aux normes passives !
- Menuiserie PVC triple vitrage 40 mm ou anti-effraction en standard, nuance gris anthracite RAL9016 (20 nuances disponibles)
- Prix à partir de 700 euro /m<sup>2</sup> Ht.
- Délai livraison 4-6 semaines et montage 3-4 semaines



- Option 1** — Menuiserie Alu avec triple vitrage 50 mm ou PVC normes passives triple vitrage 52 mm
- Option 2** — Plancher bois sur pilotis en remplacement de la dalle béton.
- Option 3** — Chauffage au sol Rehau ou Purmo 50 euro m<sup>2</sup>.
- Option 4** — Bardage mélèze ou pin du nord au lieu de la façade crépi



**CONTACTEZ NOUS**  
0753608459

+33 753.608.459  
+32 465.600.795

batimentsas@gmail.com  
WWW.HABITATSAS.FR

## Studio MODERNE

Prix 390 euro/m2 Ht.

▪ Un studio de jardin ou l'extension de votre maison aux normes RT2012 , sans permis de construire, jusqu'à 40 m2 habitable .

\* Habillage bardage 18 mm mélèze ou sapin / pin du Nord ou bardage métal bac acier ou ardoise.

\* Doublage extérieure avec panneaux laine du bois /laine du roche avec crépi Weber sur demande .

\* Des façades entièrement vitrées en option .

\* Louez-le : un investissement très rentable et sans risque !



**CONTACTEZ NOUS**  
0753608459

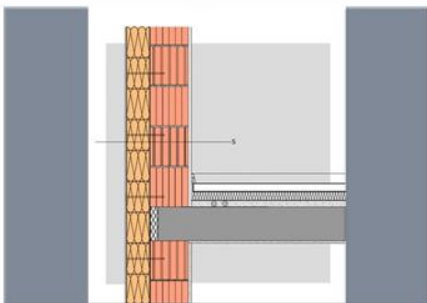
+33 753.608.459  
+32 465.600.795

batimentsas@gmail.com  
WWW.HABITATSAS.FR



**PRIX 690 EURO/M2 HT**

- L'ensemble des connaissances dans la construction traditionnelle en brique terre cuite Porotherm BBC/Passif , la charpente, la couverture et renovation/agrandissement batiment , font Habitat Maison SAS votre interlocuteur sur tout la France ( 75% d'activite sur Ile du France ) .
- L'équipe de techniciens spécialisés , encadrée par un ingénieur génie-civil experimete , en utilisant le logiciel dedie swiss CADWORK et AUTOCAD , saura construire le projet desiree par vous .



**CONTACTEZ NOUS**  
0753608459

+33 753.608.459  
+32 465.600.795

batimentsas@gmail.com  
WWW.HABITATSAS.FR



## TRAVAUX BATIMENT

- Gros œuvre : démolition, ravalement, dallage, etc.
- Second œuvre : plâtrerie, menuiserie, marbrerie, maçonnerie, pose de carrelage, peinture, installation de cloisons et de faux plafonds.
- Nous vous proposons aussi des services complete du plomberie, l'électricité, l'isolation murs et toiture .
- Remplacement menuiserie PVC , Alu , triple vitrage ou anti effraction.
- Creation d'extension maison en brique /parpaing ou ossature .



**CONTACTEZ NOUS**  
0753608459

+33 753.608.459  
+32 465.600.795

batimentsas@gmail.com  
WWW.HABITATSAS.FR